

Laser Scanner X100

Laser Scanner
Ligero & Rápido



X100

Ligero y Rápido

X100 es un escáner láser terrestre pequeño y compacto, rápido y fácil de usar.

La tecnología lidar multilínea y la capacidad de obtener una cobertura completa del área alrededor permiten calcular modelos 3D para una amplia gama de aplicaciones y escenarios, tanto en exteriores como en interiores.

El escáner viene con su propia aplicación de campo X100app, con la que se puede controlar fácilmente el dispositivo. Gracias al convertidor de escaneos, los datos son compatibles con Cube-3d y Stonex Reconstructor, así como con software de terceros.

X100 es la herramienta perfecta para realizar levantamientos topográficos rápidos, escanear fachadas de edificios y recopilar datos para los planos de planta; un escaneo rápido de 360° sólo tarda 45 segundos. La cámara panorámica integrada le permite añadir color a sus escaneos.



PEQUEÑO Y LIGERO

El escáner puede ser utilizado fácilmente por una sola persona debido a su pequeño tamaño y a su peso de aproximadamente 3 kg.



CONTROL INALÁMBRICO

Mediante la APP dedicada, puedes controlar el dispositivo a distancia. Escanea con un clic y comprueba la calidad en tiempo real a través de la vista previa.



CÁMARA PANORÁMICA HDR

Agregue color al escaneo.



CALIBRACIÓN AUTOMÁTICA

La nivelación automática corrige inclinaciones de hasta ± 5 grados. A través de el nivel electrónico disponible en la app puedes controlar la nivelación del escáner.



ESCANEAMIENTO Y DESCARGA RÁPIDOS

Un escaneo de 360° sólo tarda 45s. Los datos se guardan directamente en una memoria USB. El procesamiento posterior comienza después del trabajo de campo!





APLICACIONES

X100 es la herramienta perfecta para trabajar con precisión y eficacia en una amplia gama de aplicaciones:

Suelo y Canteras

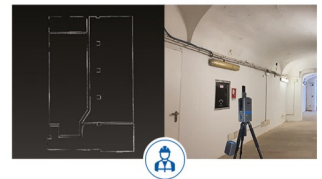
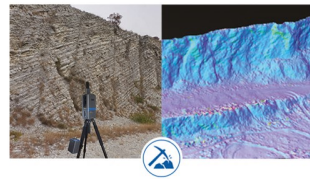
Modelos de elevación del terreno, cálculo de volúmenes, túneles, perfiles y límites.

Arquitectura e Inmobiliaria

Planos, secciones, escaneo de fachadas.

Gestión de emergencias

Evaluación y apoyo en la planificación de la respuesta a emergencias.



SOFTWARE 3D



Cube-3d es un software fotogramétrico para la cartografía y el procesamiento de imágenes aéreas, dedicado a los especialistas en topografía. Transforma los datos de las imágenes en mapas digitales y modelos 3D de gran precisión. Importa levantamientos de Cube-a y es totalmente compatible con escaneos Stonex registrados y modelos 3D de terceros.



STONEX 3D RECONSTRUCTOR

El software Stonex Reconstructor permite gestionar y alinear nubes de puntos adquiridas por escáner láser u otros sensores (como los escáneres de mano Stonex), nubes producidas por fotogrametría y, en general, cualquier nube de puntos. El flujo de trabajo es claro y completo, el software le guiará a través de todo el proceso y los módulos ampliables pueden satisfacer diferentes necesidades. Los campos de aplicación son variados: topografía, minería, construcción, arquitectura, patrimonio cultural, BIM, túneles, etc.

X100 ESPECIFICACIONES TÉCNICAS

LASER

Alcance máximo	120 m
Alcance mínimo	0.5 m
Resolución vertical	16 canales
Frecuencia de puntos de escaneo	320.000 pts/s
Principio de escaneo	ToF
Campo de visión	Horizontal 360° Vertical 268°
Clase de láser	Clase 1
Longitud de onda	905nm

PRESTACIONES

Modo de medición	2 modos: Normal y High
Tiempo de recolección	De 45s a 225s
Precisión relativa	Hasta 6 mm ¹
Resolución	6 mm @10 m
Compensación de inclinación de dos ejes	± 5°

CÁMARA

Dimensión	66 mm x 22.5 mm x 160 mm
FOV	360°
Resolución	18MP (6080x3040)
Gestión	Integrada en X100app

SISTEMA

Almacenamiento de datos	U-Disk 64GB
Modo de funcionamiento	Visualización en tiempo real (Android 10 o superior)
Comunicación	WI-FI

CARACTERÍSTICAS ELÉCTRICAS

Consumo de energía	28W
Tiempo de funcionamiento	6h (2 baterías - 3h cada batería) ²
Capacidad	25700mAh x2

CARACTERÍSTICAS FÍSICAS

Temperatura de funcionamiento	0°C a +40°C (+32°F a +104° F)
Temperatura de almacenamiento	-20°C a +60°C (-4°F a +140° F)
Resistente al agua/al polvo	IP54
X100 Peso	3,2 kg
Tamaño de la X100	125 mm x 113 mm x 275 mm
Peso de la caja	3 kg
Tamaño de la caja	428 mm x 350 mm x 230 mm
Peso del trípode	1,92 kg
Altura del trípode	1.5 m

1. En un ambiente controlado

2. Testado a 25°C~27°C, el tiempo de carga y la duración varían según las condiciones

Las imágenes, descripciones y especificaciones técnicas están sujetas a cambios sin previo aviso

STONEX AUTHORIZED DEALER

STONEX®
Part of **UniStrong**

Viale dell'Industria 53 - 20037 Paderno Dugnano (MI) - Italy
Phone +39 02 78619201
www.stonex.it | info@stonex.it