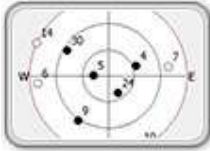


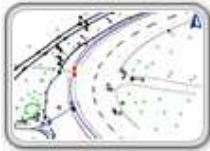
1



Soporte para Estación Total y GPS

- FieldGenius soporta las más populares estaciones totales convencionales y robóticas, así como la mayoría de receptores GPS RTK.
 - Barra de herramientas de instrumento fácil de usar le asegura que sus opciones y configuración de instrumento son de fácil acceso.
 - Soporte OmniSTAR
-

2



Poderoso Módulo de Caminos

- El módulo de caminos de FieldGenius es el más potente y fácil de usar disponible en el mercado.
 - Ingrese manualmente sus datos de alineamiento incluyendo línea central, vertical y sección tipo.
 - Poderosas herramientas de replanteo de alineamiento le ayudan a replantear sus puntos con confianza. Una vez que usted ha replanteado sus puntos, genere reportes de hoja de corte usando nuestro generador.
-

3



Todas las herramientas de replanteo necesarias

- FieldGenius incluye comandos de replanteo para puntos, líneas, arcos, alineamientos y superficies 3D.
 - Todas las observaciones son registradas en el archivo raw así como en la base de datos del proyecto.
 - Un generador de hoja de corte le ayuda a determinar si los puntos que replanteó están en donde deberían estar.
-

4



Trabaja con Tabletas y PC's

- No solo para dispositivos móviles & colectores de datos - también funciona en tabletas basadas en Windows! .
 - La versión de escritorio es ideal para aprender como usar FieldGenius y viene con todas las mismas herramientas y funciones que están disponibles en la versión del colector de datos.
 - Úsela para ingresar manualmente sus datos de alineamiento antes de dirigirse a campo, o úsela para verificar proyectos que la brigada de campo acaba de descargar.
 - Los proyectos son intercambiables entre la versión de escritorio y su colector de datos.
-

5



Es Fácil de Usar

- La interfaz principal le permite tomar disparos, replantear puntos, editar coordenadas, replantear una línea, o cualquier otra cosa que usted haga durante el día. Un simple toque gráfico lo lleva inmediatamente a la función que usted quiere.
- Nuestros iconos lógicos y auténticas barras de herramientas son fáciles de usar y entender.

- Botones más grandes para comandos comunes los hacen fácil de seleccionar en pantalla.
- Usted tendrá más trabajo hecho en menor tiempo con nuestra interfaz avanzada que salta cualquier menú complicado.

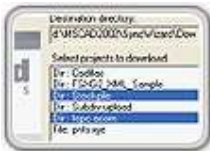
6



Conectividad Libre de Código

- La conectividad de línea no es una función que dependa del código. Una línea simple puede ser hecha de puntos que tienen diferentes códigos característicos.
- No se requiere predefinir códigos. ¡La mejor línea de trabajo disponible!
- FieldGenius soporta líneas múltiples usando el mismo código de característica.
- Soporta fácil y rápida edición de línea.
- Arcos, Líneas, y Curvilíneas están todas totalmente en 3D y pueden todas ser usadas en la misma figura.

7



Fácil Transferencia de Datos

- ActiveSync de MicroSurvey soporta conexión automática con FieldGenius para mostrarle todos los proyectos en su dispositivo. Cargue y descargue con un clic del ratón.
- **FieldGenius usa archivos RW5** para datos crudos. Esto le permite transferir sus archivos raw dentro de cualquier software moderno de topografía.
- Los archivos de coordenadas y conectividad son archivos de formato estándar de base de datos que pueden ser abiertos en Excel para procesamiento complementario. Nuestra base de datos está abierta para usted.

8



Soporte Avanzado Autodesk Land Desktop

- Fácil manera de tener sus datos de FieldGenius dentro de LDD. Ningún otro software es necesario. Solo exporte directamente de FieldGenius a un archivo FBK, luego importe al módulo de Topografía.
- Nuestra transferencia envía tanto coordenadas como línea de trabajo a LDD.
- La línea de trabajo llega como Figuras LDD para hacer fácil el trabajo con ellas. Las coordenadas son coordenadas verdaderas LDD que se listan e imprimen de manera normal. Un gran ahorrador de tiempo - sin conversiones de archivo - solo importe directamente desde su colector de datos!

9



Visualización Avanzada

- Mejora la facilidad y velocidad de su colección de datos topográficos
- Detalles de cada disparo pueden ser visualizados en una pequeña ventana emergente en su dibujo (AH, AV, DI, Sgte ID de Punto y Altura de Prisma)
- Vea coordenadas, información del dibujo y resultados de cálculo usando la visualización
- Control de color, filtrado de vista y símbolos de punto

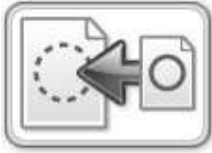
10



Curvas de Nivel, Superficie, y Cálculos de Volumen

- Genere precisas curvas de nivel en la palma de su mano.
 - Funcionalidad de un toque. El Modelado no podía ser más fácil.
 - Soporte automático de líneas de quiebre.
-

11



Importación de Datos Superior

- Más importaciones de datos que otro software. Nuestro soporte RW5 le permite sacar un archivo RAW de un colector de datos TDS y reprocesarlo en coordenadas.
 - Importa DXF directo incluyendo líneas, arcos, polilíneas, puntos, textos y caras 3D.
 - Importa directo LandXML. Incluye alineamientos, parcelas, puntos y superficies de LandXML.
-

12



Barras de herramientas personalizables

- Barras de herramientas de control de instrumento personalizadas para GPS y estación total en la interfaz principal minimiza la necesidad de meterse en menús para mandos y configuraciones comunes.
 - Todo está en la punta de sus dedos
-

13



Funcionalidad de Un-Toque para disparar medición y guardar

- Al estar en modo de radiación, el botón grande de medición hace que tomar un disparo sea fácil. Solo toque la pantalla con su dedo y este toma un disparo. No necesita buscar la tecla Intro o algún botón pequeño en pantalla. Nuestro botón de "disparo" es m"s o menos del tamaño de su dedo pulgar! .
 - Barras de herramientas inteligentes proporcionan acceso directo a comandos desde datos seleccionados en el dibujo
-

14



Trabaja en más modelos de hardware Windows CE y Windows tablets

- FieldGenius trabaja en más modelos de hardware Windows CE que la competencia: Nautiz X7 de Handheld, Archer & Allegro Field PCs de Juniper Systems, TDS Nomad/Ranger/Recon, Trimble TSCE/TSC2, Topcon FC-100/FC-1000/FC-2000, Series Compaq/HP iPAQ, y ahora el Leica Viva! Trabaja sobre dispositivos de Windows Mobile 5 y 6.
 - ¿Necesita una pantalla más grande? FieldGenius trabaja en todas las tablets Windows 7/8/10. Tal como la Mesa2 Rugged Notepad de Juniper Systems.
 - Elija el dispositivo de hardware más conveniente para sus requerimientos de durabilidad y restricciones fiscales, y no su software.
-

15



Iconos grades, disposición lógica, gráficos de alta definición

- Iconos informativos en disposición lógica le ayudan a ir con facilidad a las opciones a un ritmo espectacular.
- Gráficos de alta resolución aprovechan las más nuevas pantallas high-dpi. Texto claro y nítido, símbolos y otros elementos visuales.